



eSCHELL USB Programmierung. Von SCHELL.



Sanitär-Armaturen komfortabel einstellen.

Mit eSCHELL, der intelligenten Software-Lösung.

Wäre es nicht einfach und zeitsparend, Sanitär-Armaturen via Software einzustellen? Mit der eSCHELL Software kein Problem. Mit ihr lassen sich zukünftig alle elektronischen Waschtisch- und Duscharmaturen von SCHELL im Handumdrehen parametrieren. Intuitiv, zuverlässig und mit wenigen Klicks. Und nicht nur das: Mit eSCHELL

stehen Ihnen auch zahlreiche Diagnosefunktionen zur Verfügung. Perfekte Voraussetzungen, um den komplexen Anforderungen an Armaturen in öffentlichen Sanitärräumen gerecht zu werden – und Betriebs- und Wartungskosten wirkungsvoll zu reduzieren.

Mehr Intelligenz für Waschtisch und Dusche

Welche Sanitär-Armaturen von SCHELL sich mit der intelligenten Software parametrieren lassen, zeigt Ihnen folgende Übersicht.



Infrarot-Sensor-Elektronik

Waschtisch-Armaturen



CELIS E



PURIS E



VENUS E



XERIS E-T

CVD-Touch-Elektronik

Vorwand-Waschtisch-Armatur



VITUS VW-C-T

Wandeinbau-Dusche

LINUS



D-C-T



D-C-M

LINUS BASIC



D-C-T



D-C-M



D-C-V

Vorwand-Duscharmaturen

VITUS

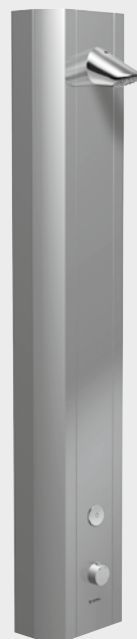


VD-C-T / u



VD-C-T / o

Vorwand-Duschpaneel



LINUS DP-C-T

Anschalten, einstecken, loslegen.

Der Sofortstart mit der eSCHELL Software.

Anschließen einfach gemacht: Um Einstellungen via eSCHELL vornehmen zu können, brauchen Sie lediglich den integrierten dreipoligen Stecker der Armatur über das

Adapterkabel (Best.-Nr. 01 586 00 99) mit dem USB-Port Ihres Laptops zu verbinden. Das Programm erkennt die Armatur automatisch. eSCHELL macht's möglich.

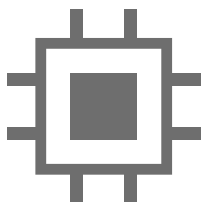


Systemvoraussetzungen.

Die Systemvoraussetzungen für den verwendeten PC stellen keine besonderen Anforderungen an Ihre Ausrüstung:



- Windows XP (32 Bit) mit Service Pack 3
- Windows Vista (32 und 64 Bit) oder
- Windows 8 (32 und 64 Bit)
- Windows 10



- 150 MB freier Festplatten-Speicherplatz
- Arbeitsspeicher ab 1GB RAM
- Eine freie USB 2.0 Schnittstelle



- Bildschirmauflösung mind. 1024 x 768

Unter www.schell.eu können der USB-Adapter Treiber und die eSCHELL Software heruntergeladen werden. Nach erfolgreichem Download muss nur die Installations-Software eSCHELL.msi einmalig ausgeführt werden – fertig.

Bei Fragen zu eSCHELL stehen wir Ihnen jederzeit zur Verfügung. Ein Anruf oder eine E-Mail genügen.

Volle Transparenz: der Infoscreen.

Alle wichtigen Daten auf einen Blick.

Haben Sie die eSCHELL Software gestartet, erhalten Sie zunächst die wichtigsten Informationen zur angeschlossenen Armatur. Das sind neben dem Herstellungsdatum, der Seriennummer und der Firmware vor allem Angaben zu den Betriebsstunden und Auslösungen – und das jeweils sowohl für die gesamte Vergangenheit als auch seit der letzten Stromunterbrechung. Wichtige Informationen, die erst mit eSCHELL so transparent und einfach zu dokumentieren sind: Wann wurde die Armatur installiert? An welchem Ort? Und von welchem Installateur?

The screenshot shows the 'eSCHELL Konfiguration' window for the 'Elektronische Waschtisch-Armatur CELIS E'. The interface includes a header with the SCHELL logo and a navigation menu with 'Information', 'Konfiguration', and 'Diagnose' tabs. The main content area is divided into three sections: 'Betriebsstunden' (44 h gesamt, 1 h seit letzter Stromunterbrechung), 'Auslösung' (360 gesamt [10er], 10 seit letzter Stromunterbrechung [10er]), and 'Installation' (Datum: 25.06.2015, Installateur: Mustermann, Einsatzort:). A 'Daten auslesen' button is located at the bottom. On the right, there is an image of the faucet and technical specifications: Herstellungsdatum: 2014.12.15, Seriennummer: 150527020018, Firmware: V2.00, Bootloader: V2.00, and a 'verbunden' status indicator.

The screenshot shows the 'eSCHELL Konfiguration' window for the 'Vorwand-Dusch-Armatur VITUS VD-C-T / u'. The interface includes a header with the SCHELL logo and a navigation menu with 'Information', 'Konfiguration', and 'Diagnose' tabs. The main content area is divided into three sections: 'Betriebsstunden' (307 h gesamt, 1 h seit letzter Stromunterbrechung), 'Auslösung' (70 gesamt [10er], 30 seit letzter Stromunterbrechung [10er]), and 'Installation' (Datum: 03.06.2015, Installateur: Mustermann, Einsatzort: Sauna-Dusche Herren). A 'Daten auslesen' button is located at the bottom. On the right, there is an image of the shower fixture and technical specifications: Herstellungsdatum: 2014.12.15, Seriennummer: 14070802004E, Firmware: V2.06, Bootloader: V1.02, and a 'verbunden' status indicator.

Parametrieren einfach gemacht.

Ihre Möglichkeiten zur Konfiguration von Waschtisch- und Duscharmaturen.

Ganz gleich, ob SCHELL Armaturen mit Infrarot- oder CVD-Touch-Elektronik – mit eSCHELL haben Sie jede Menge Möglichkeiten, Konfigurationen manuell, individuell und bedarfsgerecht vorzunehmen. Dazu gehören auch

solche Parameter, auf die man über den konventionellen Weg gar keinen Zugriff hat. So lässt sich beispielsweise einstellen, wie viel Kraft notwendig ist, um die CVD-Touch-Elektronik auszulösen.

Einstellmöglichkeiten für Armaturen mit Infrarot-Sensor-Elektronik

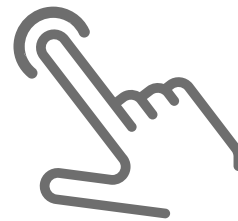
Beispiel PURIS



- Sensor-Erfassungsreichweite: kurz / mittel / lang
- Max. Laufzeit: von 1 bis 360 Sekunden
Nachlaufzeit: 600 bis 60.000 Millisekunden
- Stagnationsspülung:
Art der Stagnationsspülung:
nach letzter Benutzung / statisch
Laufzeit: von 5 bis 600 Sekunden
Spülintervalle: von 1 bis 240 Stunden
- Energiesparmodus: 1 bis 254 Stunden
- Thermische Desinfektion:
Laufzeit: 15 bis 600 Sekunden
Dauerlauf: 15 bis 600 Sekunden
- Reinigungsstopp: 60 bis 360 Sekunden

Einstellmöglichkeiten für Armaturen mit CVD-Touch-Elektronik

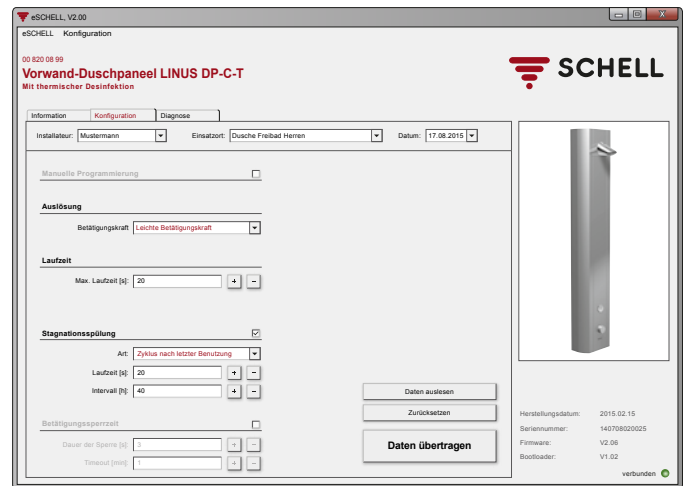
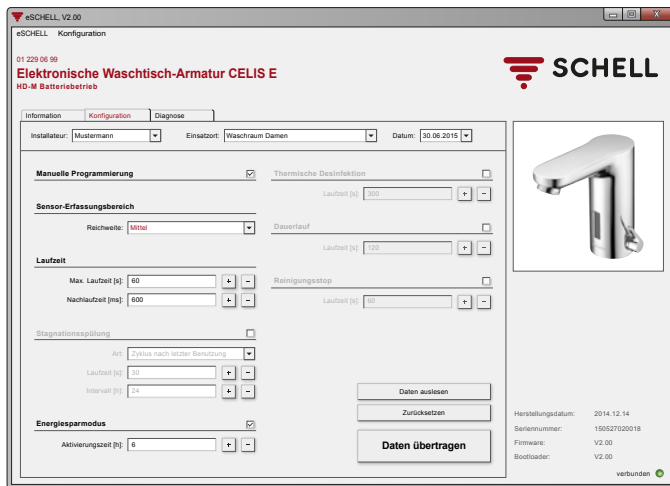
Beispiel LINUS



- Bestätigungskraft: leicht / mittel / schwer
- Laufzeit: von 1 bis 950 Sekunden
- Stagnationsspülung:
Art der Stagnationsspülung:
nach letzter Benutzung / statisch
Laufzeit: von 1 bis 1.000 Sekunden
Spülintervalle: von 1 bis 250 Stunden
- Betätigungssperrzeit (Mindestlaufzeit):
Dauer der Sperre: 1 bis 255 Sekunden
Timeout: 0 bis 2.000 Minuten



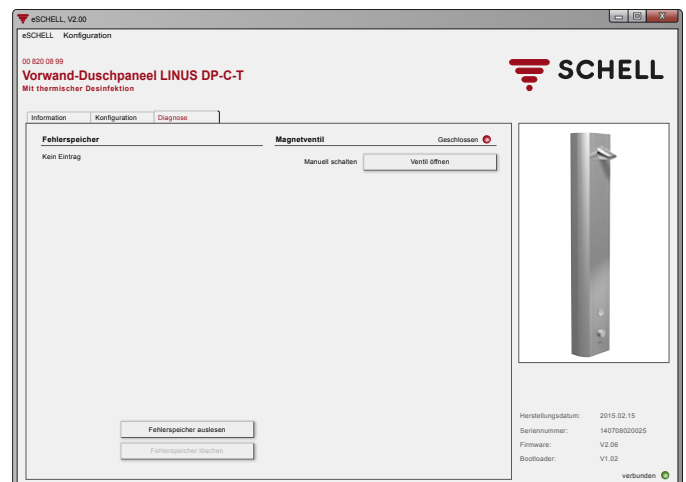
Die besonderen Vorzüge von eSCHELL zeigen sich besonders beim Thema Trinkwasserhygiene. Bei den Funktionen zur Legionellenbekämpfung, wie thermische Desinfektion und Stagnationsspülung, lassen sich die Intervall- und Spülzeiten exakt einstellen und so perfekt an Leitungslänge und Armaturendurchfluss anpassen.



Auf Zuverlässigkeit programmiert: Diagnosen, Werkseinstellungen, Datensicherung und Updates.

Die eSCHELL Software erlaubt Ihnen nicht nur die bequeme Einstellung, sondern auch die zuverlässige Diagnose von elektronischen SCHELL Armaturen. Alle in der Infrarot- und CVD-Touch-Elektronik abgespeicherten Informationen können zu Auswertungszwecken abgerufen werden. Dank des Fehlerspeichers werden Fehler wie ein nicht angeschlossenes Magnetventil erkannt und protokolliert. So wird Ihnen die Fehlersuche erheblich erleichtert.

Das Zurücksetzen auf die Werkseinstellungen ist ebenfalls unkompliziert möglich.





SCHELL GmbH & Co. KG
Armaturentechnologie
Raiffeisenstraße 31
57462 Olpe
Germany
Tel. +49 2761 892-0
Fax +49 2761 892-199
info@schell.eu
www.schell.eu

