

NOUVEAU !



Robinet pour lavabos PETIT Trend.
Par SCHELL.

Robinet pour lavabos SCHELL PETIT Trend. Élégant, économique et résistant au vandalisme.

Extrêmement robuste et malgré tout élégant, le robinet PETIT Trend à temporisation convient parfaitement pour répondre aux exigences élevées des sanitaires publics – tout particulièrement grâce à sa construction tout en métal résistant au vandalisme. Muraux ou à poser, les robinets pour lavabos pour eau froide et eau prémitigée ne sont pas seulement résistants, mais aussi économiques.

Description du produit :

- Robinet mono fluide robuste tout en métal avec cartouche en plastique (haute pression, eau froide et eau prémitigée)
- Modèles muraux et à poser
- Déclenchement manuel et fermeture automatique
- En laiton conforme à la réglementation en vigueur pour l'eau potable
- Finition chromée
- Dimension : DN 15 G 1/2 AG
- Durée d'écoulement d'env. 6 sec., non réglable

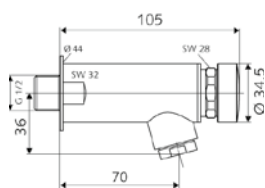
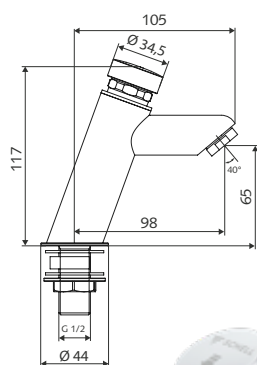
Robinet pour lavabos SCHELL PETIT Trend

Robinet à poser

N° art. 02 164.06 99

Robinet mural

N° art. 02 165.06 99



Avantages :

- Robinet résistant au vandalisme, robuste, p. ex. pour les utilisations sur les aires d'autoroute, dans les stades ou encore les écoles
- Consommation d'eau réduite grâce à un débit de seulement 3 l/min pour une pression de service de 3 bar (possibilité de passer à 5 l/min. Avec une pression de service de 3 bar)
- Hygiène garantie car le robinet ne doit plus être touché une fois les mains lavées
- Design moderne et épuré
- Surface facile à nettoyer
- Répond aux exigences strictes du décret allemand relatif à l'eau potable

Pièces de rechange

Cartouche SC avec poignée de commande

N° art. 29 724.06.99

Mousseur 3 l/min., avec douille en laiton

N° art. 28 929.00.99

Accessoires recommandés

Mousseur UNIVERSAL, antiviol

N° d'art. 02 121 06 99

Tuyau flexible Clean-Flex S

N° art. 10 318 06 99 ou 10 319 06 99

Garniture pour tube en cuivre PETIT

N° art. 08 464 06 99

Mousseur 5 l/min., avec douille en laiton

N° art. 28 929 00 99