

ürün numarası: 03 066 00 99

WC-Modul MONTUS Tip CS 120

12 cm sıva altı rezervuar ile birlikte WC modülü yapı yüksekliği 115 cm. Bariyersiz WC için. İskele veya ön duvar montajı için. 180 veya 230 mm montaj ölçülerine sahip duvara asılan WC'ler için. Yüksekliği ayarlanabilir ayaklar içeren kendinden destekli, toz kaplama profil çelik çerçeve. Çift kademeli deşarj ve gecikmeli doldurma işlemi sayesinde su tasarrufu (su tasarrufu yakl. 0,5 l/deşarj). Deşarj elektronik veya mekanik tetiklenir.

Teslimat kapsamı

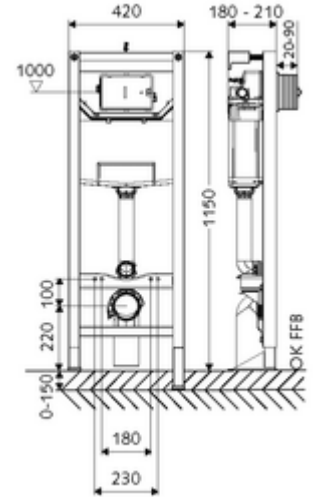
- WC modülü
 - Sifon borusu Ø 45 mm, tıkaçlı
 - Ayar işlevli ara musluk G 1/2 AG, ses sınıfı I
 - WC sıva altı rezervuar 12 cm, önden devreye alma
 - Yükseklik ayarlı özel ayaklar 0 - 15 cm, kendinden destekli
- WC bağlantı garnitürü (giriş Ø 45 mm, gider Ø 90 / 110 mm)
- WC montajı için sabitleme malzemesi (sabitleme civatası M 12 x 200 mm, koruma hortumları, plastik flanş manşonu, somunlar, pullar, kapaklar)
- Montaj ayakları için sabitleme malzemesi
- Duvar konsolu seti MONTUS (150 - 210 mm)

Teknik veriler

- Çift kademeli deşarj: Tasarruf deşarj miktarı 3 l
- Kapasite: maks. 400 kg (duvar tutucu seti MONTUS kullanımında)
- Atık su bağlantısı: Ø 90 / 110 mm
- Sifon borusu bağlantısı: Ø 45 mm
- Su bağlantısı: DN 15 R 1/2 AG (alt)
- Atık su gideri: Ø 90 / 110 mm
- Malzeme: Çerçeve Çelik
- Yüzey: Çerçeve Toz boya kaplı
- Boyutlar: 42 cm x 115 cm
- Sertifikalar: Belgaqua

null

- : 17,44 kg/Adet
- : 1



WC-Schallschutz-Matte

Makale numarası.: 03 001 00 99

Fransa dışındaki pazarlarda montaj için.

PE-Wand-WC-Ablaufbogen DN 90/90 mm

Makale numarası.: 29 698 00 99

PE-Übergangsstück DN 90/110 mm

Makale numarası.: 29 699 00 99

Mekanik tetikleme için

WC-Betätigungsplatte MONTUS CIRCUM

Makale numarası.: 03 119 06 99

veya

WC-Betätigungsplatte MONTUS CIRCUM

Makale numarası.: 03 119 64 99

veya

WC-Betätigungsplatte MONTUS CIRCUM

Makale numarası.: 03 119 15 99

veya

WC-Betätigungsplatte MONTUS BOARD

Makale numarası.: 03 120 06 99

veya

WC-Betätigungsplatte MONTUS BOARD

Makale numarası.: 03 120 64 99

veya

WC-Betätigungsplatte MONTUS BOARD

Makale numarası.: 03 120 15 99

veya

WC-Betätigungsplatte MONTUS TOWER

Makale numarası.: 03 121 64 99

veya

WC-Betätigungsplatte MONTUS TOWER	Makale numarası.: 03 121 06 99	veya
WC-Betätigungsplatte MONTUS TOWER	Makale numarası.: 03 121 15 99	veya
WC-Betätigungsplatte MONTUS KONKAV	Makale numarası.: 03 122 06 99	veya
WC-Betätigungsplatte MONTUS KONKAV	Makale numarası.: 03 122 64 99	veya
WC-Betätigungsplatte MONTUS KONKAV	Makale numarası.: 03 122 15 99	veya
WC-Betätigungsplatte MONTUS PLACE	Makale numarası.: 03 070 28 99	veya
WC-Betätigungsplatte MONTUS FIELD	Makale numarası.: 03 126 06 99	veya
WC-Betätigungsplatte MONTUS FIELD	Makale numarası.: 03 126 64 99	veya
<u>Elektrik tetikleme için</u>		
Elektronischer Umbausatz MONTUS	Makale numarası.: 03 127 00 99	
WC-Betätigungsplatte MONTUS FIELD E	Makale numarası.: 03 123 06 99	veya
WC-Betätigungsplatte MONTUS FIELD H	Makale numarası.: 03 124 06 99	veya