

ürün numarası: 03 037 00 99

WC modülü MONTUS Flow H Tip CS 120

12 cm sıva altı rezervuar ile birlikte WC modülü yapı yüksekliği 115 cm. Bariyersiz WC için. İskele veya ön duvar montajı için. 180 veya 230 mm montaj ölçülerine sahip duvara asılan WC'ler için. SCHELL su yönetim sistemi SWS ile ağ kurmak için uygun. SCHELL Single Control SSC üzerinden parametrelenebilir. Zaman kontrollü durgunluk deşarjı için sifon borusu ile giderli entegre yıkama musluğu. Yüksekliği ayarlanabilir ayaklar ve traversler içeren kendinden destekli, toz kaplama profil çelik çerçeve. Çift kademeli deşarj ve gecikmeli doldurma işlemi sayesinde su tasarrufu (su tasarrufu yakl. 0,5 l/deşarj). Deşarj elektronik veya mekanik tetiklenir.



Teslimat kapsamı

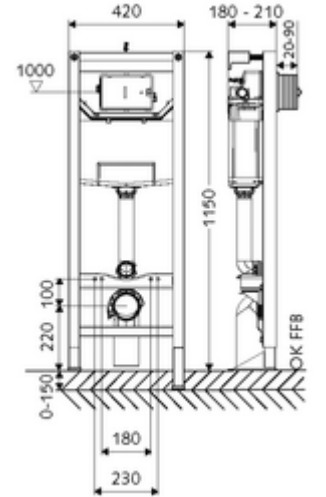
- WC modülü
 - Sifon borusu Ø 45 mm, tıkaçlı
 - Ayar işlevli ara musluk G 1/2 AG, ses sınıfı I
 - WC sıva altı rezervuar 12 cm, önden devreye alma
 - Yükseklik ayarlı özel ayaklar 0 - 15 cm, kendinden destekli
- WC bağlantı garnitürü (giriş Ø 45 mm, gider Ø 90 / 110 mm)
- Boş boru 5 m
- WC montajı için sabitleme malzemesi (sabitleme civatası M 12 x 200 mm, koruma hortumları, plastik flanş manşonu, somunlar, pullar, kapaklar)
- Montaj ayakları için sabitleme malzemesi
- Duvar konsolu seti MONTUS (150 - 210 mm)

Teknik veriler

- Malzeme: Ara musluk Pirinç, içme suyu yönetmeliğine uygun, Çerçeve Çelik
- Çift kademeli deşarj: Tasarruf deşarj miktarı 3 l
- Kapasite: maks. 400 kg (duvar tutucu seti MONTUS kullanımında)
- Atık su bağlantısı: Ø 90 / 110 mm
- Sifon borusu bağlantısı: Ø 45 mm
- Su bağlantısı: DN 15 R 1/2 AG (alt)
- Atık su gideri: Ø 90 / 110 mm
- Yüzey: Çerçeve Toz boya kaplı
- Boyutlar: 42 cm x 115 cm

null

- : 17,44 kg/Adet
- : 1



WC-Schallschutz-Matte

Makale numarası.: 03 001 00
99

Mekanik tetikleme için

WC-Betätigungsplatte MONTUS CIRCUM

Makale numarası.: 03 119 64 veya
99

WC-Betätigungsplatte MONTUS CIRCUM

Makale numarası.: 03 119 06 veya
99

WC-Betätigungsplatte MONTUS CIRCUM

Makale numarası.: 03 119 15 veya
99

WC-Betätigungsplatte MONTUS BOARD

Makale numarası.: 03 120 06 veya
99

WC-Betätigungsplatte MONTUS BOARD	Makale numarası.: 03 120 64 veya 99
WC-Betätigungsplatte MONTUS BOARD	Makale numarası.: 03 120 15 veya 99
WC-Betätigungsplatte MONTUS TOWER	Makale numarası.: 03 121 06 veya 99
WC-Betätigungsplatte MONTUS TOWER	Makale numarası.: 03 121 64 veya 99
WC-Betätigungsplatte MONTUS TOWER	Makale numarası.: 03 121 15 veya 99
WC-Betätigungsplatte MONTUS KONKAV	Makale numarası.: 03 122 64 veya 99
WC-Betätigungsplatte MONTUS KONKAV	Makale numarası.: 03 122 06 veya 99
WC-Betätigungsplatte MONTUS KONKAV	Makale numarası.: 03 122 15 veya 99
WC-Betätigungsplatte MONTUS PLACE	Makale numarası.: 03 070 28 veya 99
WC-Betätigungsplatte MONTUS FIELD	Makale numarası.: 03 126 06 veya 99
<u>Elektrik tetikleme için</u>	
Elektronischer Umbausatz MONTUS	Makale numarası.: 03 127 00 99
WC-Betätigungsplatte MONTUS FIELD E	Makale numarası.: 03 123 06 veya 99
WC-Betätigungsplatte MONTUS FIELD H	Makale numarası.: 03 124 06 veya 99
<u>SWS su yönetim sistemi ile ağ kurma için</u>	
SWS Server	Makale numarası.: 00 500 00 99
SWS Bus-Netzteil	Makale numarası.: 00 505 00 99
SWS Bus-Extender Kabel BE-K Flow	Makale numarası.: 00 563 00 ve/veya 99
SWS kablosuz sinyal dağıtıcı BE-F Flow	Makale numarası.: 00 564 00 ve/veya 99
<u>Single Control SSC ile işletim için</u>	
SSC Bluetooth®-Modul Flow	Makale numarası.: 00 929 00 99
<u>Single Control SSC ve elektrik bağlantı kutusu ile çalıştırma için</u>	
Hutschienen-Netzteil 9 VDC, 100 - 240 VAC, 50 - 60 Hz	Makale numarası.: 01 582 00 99
<u>Single Control SSC ve siva altı bağlantı kutusu ile çalıştırma için</u>	
<u>SWS veri yolu genişletici kablosuz bağlantı BE-F veya Single Control SSC ile işletimde</u>	
Elektro-Verteilerkasten 9 VDC, 100 - 240 VAC, 50 - 60 Hz	Makale numarası.: 01 583 00 99
Traglasten-Modul MONTUS	Makale numarası.: 03 063 00 99
Siva altı priz	Makale numarası.: 77 752 00 99
SWS Temperatur-Fühler PT1000	Makale numarası.: 00 562 00 99