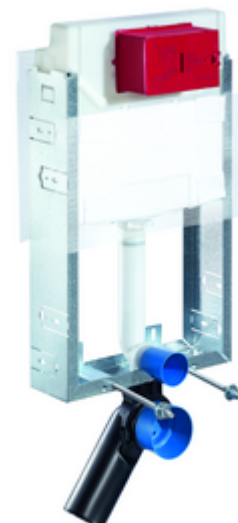


codice articolo: 03 058 00 99

Modulo per WC MONTUS Modello C-N 120

Modulo WC con cassetta di cacciata sotto intonaco da 12 cm. Per ampliamenti di diversi tipi in muratura. Per WC a parete con dimensione di fissaggio da 180 mm o 230 mm. Telaio di montaggio a U non autoportante in zinco. Risparmio d'acqua grazie alla cacciata a doppio risciacquo e ritardato processo di riempimento (si risparmia circa 0.5l/cacciata).



In dotazione

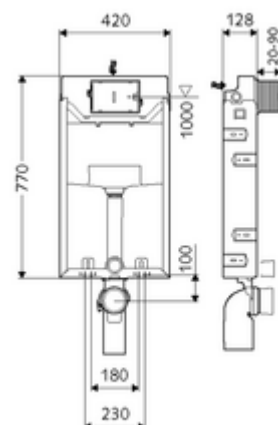
- Modulo WC
 - Cassetta di cacciata sotto intonaco per WC, da 12 cm, azionamento da davanti
 - Rubinetto sottolavabo con funzione di regolazione R 1/2 M, classe di rumore I
- Materiale di fissaggio per WC (perni di fissaggio M12 x 200 mm, tubi di protezione, bussole flangiate in plastica, dadi, rondelle, coperture)
- Guaina della rete metallica a maglia
- Materiale di fissaggio per montaggio a parete

Dati tecnici

- Flusso di lavaggio normale e di risparmio: Risciacquo a risparmio da 3 l, Flusso di lavaggio regolabile tra 4,5, 6 e 7 l (impostazione di fabbrica sui 6 l)
- Attacco acque reflue: Ø 90 / 110 mm
- Attacco tubo di risciacquo: Ø 45 mm
- Attacco acqua: DN 15 R 1/2 M (al centro sul retro)
- Scarico acque reflue: Ø 90 / 110 mm
- Materiale: Telaio Acciaio
- Superficie: Telaio zincato
- Dimensioni: L 42 cm x A 77 cm
- Certificati: Belgauqua

Dati di consegna

- Peso: 8,64 kg/Pezzo
- Unità d'imballaggio: 1



Articoli abbinati necessari

| | | |
|--------------------------------------|----------------------------|--------|
| Guaina fonoassorbente per WC | Articolo no.: 03 001 00 99 | |
| <u>Per azionamento meccanico</u> | | |
| Pannello di comando WC MONTUS CIRCUM | Articolo no.: 03 119 06 99 | oppure |
| Pannello di comando WC MONTUS CIRCUM | Articolo no.: 03 119 64 99 | oppure |
| Pannello di comando WC MONTUS CIRCUM | Articolo no.: 03 119 15 99 | oppure |
| Pannello di comando WC MONTUS BOARD | Articolo no.: 03 120 64 99 | oppure |
| Pannello di comando WC MONTUS BOARD | Articolo no.: 03 120 06 99 | oppure |
| Pannello di comando WC MONTUS BOARD | Articolo no.: 03 120 15 99 | oppure |
| Pannello di comando WC MONTUS TOWER | Articolo no.: 03 121 64 99 | oppure |
| Pannello di comando WC MONTUS TOWER | Articolo no.: 03 121 06 99 | oppure |
| Pannello di comando WC MONTUS TOWER | Articolo no.: 03 121 15 99 | oppure |
| Pannello di comando WC MONTUS KONKAV | Articolo no.: 03 122 06 99 | oppure |
| Pannello di comando WC MONTUS KONKAV | Articolo no.: 03 122 64 99 | oppure |
| Pannello di comando WC MONTUS KONKAV | Articolo no.: 03 122 15 99 | oppure |

| | | |
|---------------------------------------|----------------------------|--------|
| Pannello di comando WC MONTUS PLACE | Articolo no.: 03 070 28 99 | oppure |
| Pannello di comando WC MONTUS FIELD | Articolo no.: 03 126 06 99 | oppure |
| Pannello di comando WC MONTUS FIELD | Articolo no.: 03 126 64 99 | oppure |
| <u>Per azionamento elettronico</u> | | |
| Set di modifica elettronico MONTUS | Articolo no.: 03 127 00 99 | |
| Pannello di comando WC MONTUS FIELD E | Articolo no.: 03 123 06 99 | oppure |
| Placca di comando WC MONTUS FIELD H | Articolo no.: 03 124 06 99 | oppure |