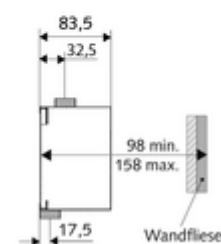
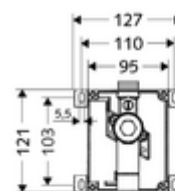


cikkszám: 01 193 00 99

## COMPACT II vakolat alatti vízede öblítőszelep

Zajszegény, falsík alatti öblítőszelep. A SCHELL vízede vezérlésekhez/működtetőlapokhoz. DIN EN 12541 konform. Belső előelzáró.



### Kiszerezés tartalma

- Masterbox
  - Szerkezeti ház
  - COMPACT II falba építhető öblítőszervelvény, előelzáróval és tömítődugóval
- Vakolófedél

### Műszaki adatok

- víznyomás: 0,8 - 5,0 bar
- Csatlakozás: DN 15 menet: 1/2 km
- Leágazás: DN 15 menet: 1/2 km
- Öblítési áram: 0,3 l/s
- Alapanyag: Ház Műanyag, Vízvezeték Sárgaréz, az ivóvízről szóló német rendeletnek megfelelően
- Tanúsítványok: DIN-DVGW kérvényezve
- zajosztály: kérvényezve

### Szállítási adatok

- súly: 0,88 kg/Darab
- csomagolási egység: 1

### Szükséges alkatrészek

#### Vízede vezérlések

EDITION E vízedevezérlés	Cikkszám.: 02 806 06 99	vagy
EDITION E vízedevezérlés	Cikkszám.: 02 806 15 99	vagy
EDITION E vízedevezérlés	Cikkszám.: 02 807 28 99	vagy
EDITION E vízedevezérlés	Cikkszám.: 02 808 06 99	vagy
EDITION E vízedevezérlés	Cikkszám.: 02 808 15 99	vagy
EDITION E vízedevezérlés	Cikkszám.: 02 809 28 99	vagy
EDITION E vízedevezérlés	Cikkszám.: 00 230 06 99	vagy
EDITION E vízedevezérlés	Cikkszám.: 00 230 15 99	vagy
EDITION E vízedevezérlés	Cikkszám.: 00 231 28 99	vagy
COMPACT LC vízedevezérlés	Cikkszám.: 01 197 00 99	vagy
COMPACT LC vízedevezérlés	Cikkszám.: 01 196 00 99	vagy

#### Vízede nyomólapok

EDITION vízede működtetőlap	Cikkszám.: 02 800 06 99	vagy
EDITION vízede működtetőlap	Cikkszám.: 02 800 15 99	vagy
EDITION vízede működtetőlap	Cikkszám.: 02 801 28 99	vagy

### összeszerelési utasítás

- Elektronikus működtetés esetén az adott vízedevezérlésnek megfelelő áramellátást kell előkészíteni.
- A SCHELL SWS vízmenedzsment rendszerhez adott esetben kereskedelembe kapható buszkábel H(St)H2x2x0,8 (megrendelő biztosítja) szükséges a BE-K SWS busz adókábelhez.
- Kizárólag eredeti SCHELL hálózati egységeket és csatlakozókábeleket szabad használni.