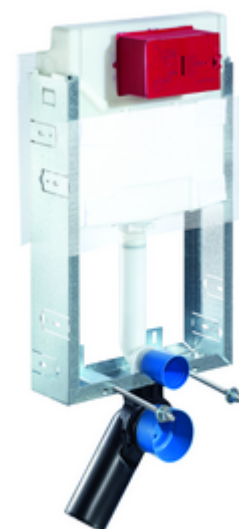


Numéro de l'article: 03 058 00 99

Module-WC MONTUS Type C-N 120

Module-WC avec réservoir de chasse à encastrer de 12 cm. Pour les extensions, reprises et transformations en construction massive. Pour WC suspendus avec cotes de fixation de 180 ou 230 mm. Cadre en acier galvanisé non porteur, en forme de U. Economique en eau grâce à deux volumes de rinçage et au remplissage temporisé (économise env. 0,5 l/rinçage).

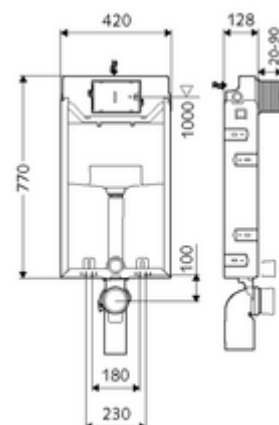


Matériel fourni

- Module-WC
 - Robinet d'équerre avec fonction de régulation G 1/2 M, classe sonore I
 - Réservoir de chasse à encastrer pour WC, 12 cm, activation par l'avant
- Matériel de fixation pour le montage d'un WC (boulons de serrage M 12 x 200 mm, gaines de protection, douille à collet en matière synthétique, écrous, rondelles plates, coiffes)
- Natte d'enduit
- Matériel de fixation pour montage mural

Caractéristiques techniques

- 2 volumes de rinçage: Rinçage économique 3 l, Volume de la chasse d'eau principale 4/5/6/7 l réglable (6 l réglage d'usine)
- Raccordement d'eaux usées: Ø 90 / 110 mm
- Raccordement du tube de rinçage: Ø 45 mm
- Raccordement d'eau: DN 15 R 1/2 M (au dos au centre)
- Sortie d'eaux usées: Ø 90 / 110 mm
- Matériau: Cadre Acier
- Surface: Cadre galvanisé
- Dimensions: L 42 cm x H 77 cm
- Certificats: Belgaqua



Données de livraison

- Poids: 8,64 kg/Pièce
- Unité d'emballage: 1

Articles liés recommandés

Tapis d'insonorisation pour WC	Réf. l'article: 03 001 00 99
<u>Pour le déclenchement mécanique</u>	
Plaque de commande pour WC MONTUS CIRCUM	Réf. l'article: 03 119 06 99 ou
Plaque de commande pour WC MONTUS CIRCUM	Réf. l'article: 03 119 64 99 ou
Plaque de commande pour WC MONTUS CIRCUM	Réf. l'article: 03 119 15 99 ou
Plaque de commande pour WC MONTUS BOARD	Réf. l'article: 03 120 64 99 ou
Plaque de commande pour WC MONTUS BOARD	Réf. l'article: 03 120 06 99 ou
Plaque de commande pour WC MONTUS BOARD	Réf. l'article: 03 120 15 99 ou
Plaque de commande pour WC MONTUS TOWER	Réf. l'article: 03 121 64 99 ou
Plaque de commande pour WC MONTUS TOWER	Réf. l'article: 03 121 06 99 ou
Plaque de commande pour WC MONTUS TOWER	Réf. l'article: 03 121 15 99 ou
Plaque de commande pour WC MONTUS KONKAV	Réf. l'article: 03 122 06 99 ou
Plaque de commande pour WC MONTUS KONKAV	Réf. l'article: 03 122 64 99 ou
Plaque de commande pour WC MONTUS KONKAV	Réf. l'article: 03 122 15 99 ou

Plaque de commande pour WC MONTUS PLACE	Réf. l'article: 03 070 28 99 ou
Plaque de commande pour WC MONTUS FIELD	Réf. l'article: 03 126 06 99 ou
Plaque de commande pour WC MONTUS FIELD	Réf. l'article: 03 126 64 99 ou
<u>Pour le déclenchement électronique</u>	
Kit de transformation électronique MONTUS	Réf. l'article: 03 127 00 99
Plaque de commande pour WC MONTUS FIELD E	Réf. l'article: 03 123 06 99 ou
Plaque de commande WC MONTUS FIELD H	Réf. l'article: 03 124 06 99 ou