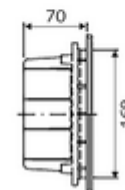
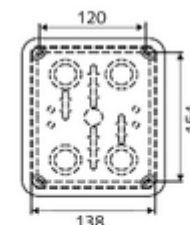


Numéro de l'article: 77 752 00 99

Boîtier de raccordement encastré

Pour le montage de l'Extendeur de bus SWS ou le Module-Bluetooth® SSC.



Matériel fourni

- Boîtier de raccordement encastré
 - Couvercle, verrouillage quadruple
 - Joint d'étanchéité carrelage ou mur

Caractéristiques techniques

- Classe de protection: IP55

Données de livraison

- Poids: 0,51 kg/Pièce
- Unité d'emballage: 1

Articles liés nécessaires

pour l'utilisation avec le système de gestion d'eau SWS

SWS Extendeur de bus radio BE-F Flow	Réf. l'article: 00 563 00 99	et/ou
SWS Extendeur de bus câble BE-K	Réf. l'article: 00 564 00 99	et/ou
SWS Extendeur de bus radio BE-F	Réf. l'article: 00 501 00 99	et/ou
SWS Extendeur de bus radio BE-F	Réf. l'article: 00 502 00 99	et/ou

Pour l'utilisation au moyen du Single Control SSC

SSC Module-Bluetooth® Flow	Réf. l'article: 00 929 00 99
----------------------------	------------------------------

En liaison avec

Module-WC MONTUS Flow	Réf. l'article: 03 038 00 99
-----------------------	------------------------------