

NOUVEAU !



**Robinets sans contact pour lavabo MODUS E.
L'hygiène ne devrait pas être hors de prix.
Par SCHELL.**



MODUS E HD-M, robinet de lavabo



Utilisation sans contact



Rapport qualité/prix attrayant



Protection anti-vandalisme, résistance



Rinçage anti-stagnation



Compatible BREEAM et LEED



MODUS E HD-K, robinet mural

SCHELL robinet de lavabo MODUS E.

L'alternative à bon prix pour une hygiène parfaite des mains dans les bâtiments publics.

Avec ses nouveaux robinets sans contact MODUS E, SCHELL propose des solutions hygiéniques parfaitement adaptées aux exigences des espaces publics. Conception robuste en métal, technique infrarouge fiable, rinçages anti-stagnation, fonction d'économie d'énergie ... Disponible en version robinet de lavabo ou robinet mural.

Robinet de lavabo MODUS E

Variantes :

- MODUS E HD-K : robinet de lavabo sans contact pour eau froide ou prémitigée, alimentation piles ou réseau électrique
- MODUS E HD-M : robinet de lavabo sans contact pour eau mixte avec limiteur d'eau chaude, alimentation piles ou réseau électrique

Description du produit :

- avec régulateur de jet avec régulation du débit indépendante de la pression
- rinçage anti-stagnation 24 h après la dernière utilisation et réglage de la portée via un réflecteur de proximité
- fonctionnement sur piles en option, pouvant être ajouté ultérieurement
- avec protection contre les inversions de polarité
- incompatible SWS et SSC

Caractéristiques générales :

- utilisation hygiénique sans contact
- bon rapport/qualité prix
- conception robuste en métal
- portée réglable par réflecteur d'approche
- protection anti-blocage du capteur IR
- fonction d'économie d'énergie
- rinçages anti-stagnation 24 h après le dernier usage
- incl. régulateur de jet indépendant de la pression BREEAM (3 l/min)
- option régulateur de jet LEED (1,33 l/min)

Robinet mural MODUS E

Variantes :

- robinet électronique mural pour l'eau froid et prémitigée
- disponible en deux longueurs (187 mm, 230 mm)

Description du produit :

- avec régulateur de jet avec régulation du débit indépendante de la pression
- rinçage anti-stagnation 24 h après la dernière utilisation et réglage de la portée via un réflecteur de proximité
- fonctionnement sur piles, pouvant être ajouté ultérieurement
- incompatible SWS et SSC

Caractéristiques techniques :

- débit : max. 3 l/min indépendant de la pression
- pression dynamique : 0,5–5,0 bar
- température de service : max. 70 °C
- désinfection thermique : max. 80 °C
- classe sonore 1
- finition chromée
- matériaux conforme décret allemand relatif à l'eau potable

SCHELL robinet de lavabo MODUS E.

Un design robuste pour les endroits les plus sollicités.

En matière d'hygiène de l'eau potable, la sécurité est extrêmement importante et régulée. Les modèles MODUS E vous aident à protéger la santé des utilisateurs. Leur design robuste permet une utilisation même dans les endroits les plus sollicités.



Protection de la santé des utilisateurs grâce au déclenchement sans contact :

Les robinets sans contact sont le meilleur choix en matière d'hygiène : en effet, ceux-ci permettent une utilisation sans aucun contact. L'écoulement d'eau démarre automatiquement dès qu'une main se trouve dans la zone de détection du capteur et s'arrête ensuite. Ceci permet de réduire considérablement le risque d'infections par contact et ainsi de protéger la santé des utilisateurs.

Préservation de l'hygiène de l'eau potable grâce à des rinçages anti-stagnation :

Tout particulièrement dans les bâtiments (semi-)publics, il peut être très compliqué de garantir le fonctionnement des installations d'eau potable de manière à ce qu'un remplacement régulier de l'eau soit assuré dans les canalisations. On pense ici tout de suite, par exemple, aux congés annuels ou vacances scolaires, empêchant rapidement toute utilisation conforme aux dispositions. Grâce aux rinçages anti-stagnation, MODUS E permet de préserver aisément l'hygiène de l'eau potable.

Fonctionnement sûr grâce à un design anti-vandalisme :

Les cas de vandalisme ne sont pas rares dans les bâtiments publics. Nos robinets robustes en métal se caractérisent par leur design anti-vandalisme. Une protection anti-blocage sur le capteur infrarouge permet en outre de garantir que l'écoulement d'eau s'arrête bien automatiquement lorsque, p. ex. un chewing-gum est collé sur la fenêtre de déclenchement.

SCHELL robinet de lavabo MODUS E

Réf. 02 172 06 99

(eau froide, fonctionnement sur piles)

Réf. 02 173 06 99

(eau froide, avec bloc d'alimentation)

Réf. 02 174 06 99

(eau mixte, fonctionnement sur piles)

Réf. 02 175 06 99

(eau mixte, avec bloc d'alimentation)

SCHELL robinet mural MODUS E

Réf. 01 953 06 99

(saillie de 187 mm, fonctionnement sur piles)

Réf. 01 954 06 99

(saillie de 230 mm, fonctionnement sur piles)

Options

SCHELL régulateur de jet LEED 1,33 l/min.

Réf. 28 931 00 99

SCHELL régulateur de jet 5 l/min.

Réf. 28 933 00 99



MODUS E HD-K



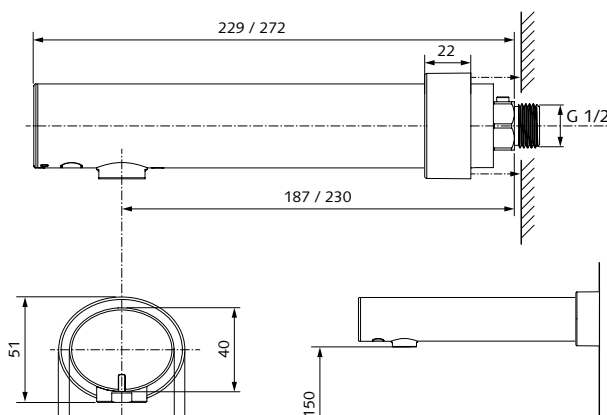
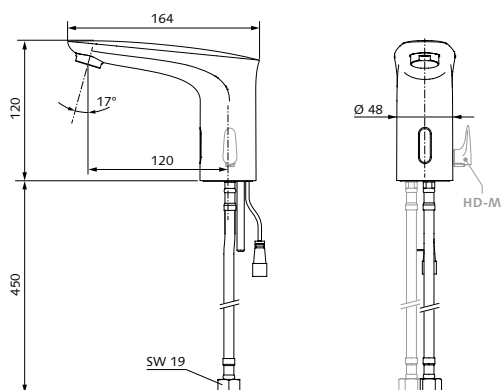
MODUS E HD-K,
saillie 187 mm



MODUS E HD-M



MODUS E HD-K,
saillie 230 mm





SCHELL GmbH & Co. KG
Raiffeisenstraße 31
57462 Olpe
Germany
Tél. +49 2761 892-0
Fax +49 2761 892-199
info@schell.eu
www.schell.eu

SCHELL Belgium
BV/SRL
Brusselsesteenweg 171
BE-1785 Merchtem
Belgique
Tél. +32 52 37 17 70
Fax +32 52 37 43 64
schell.be@schell.eu
www.schell.eu

VK DISTRIBUTION
ZI, 4A Rue Gutenberg
57200 Sarreguemines
France
Tél. 03 87 98 02 60
Fax 03 87 98 43 70
france@schell.eu
www.schell.eu