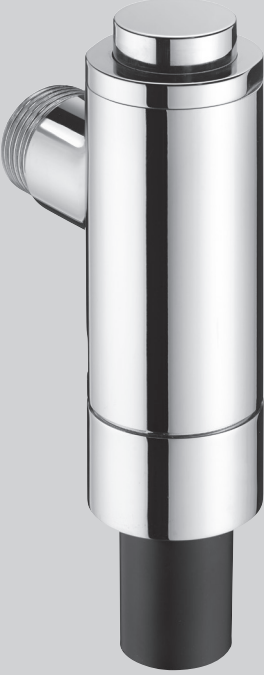


SCHELLOMAT VALUE DN 25



**(D) Montage- und Serviceanleitung
Vorwand-WC-Spülarmatur
für Niederdruck DN 25**

Art.-Nr. 02 254 06 99 / 02 254 06 12,
verchromt, ohne Vorabspernung

**(GB) Assembly and service instructions
Exposed WC flush valve DN 25**

Item no. 02 254 06 99 / 02 254 06 12,
chrome, without isolating valve

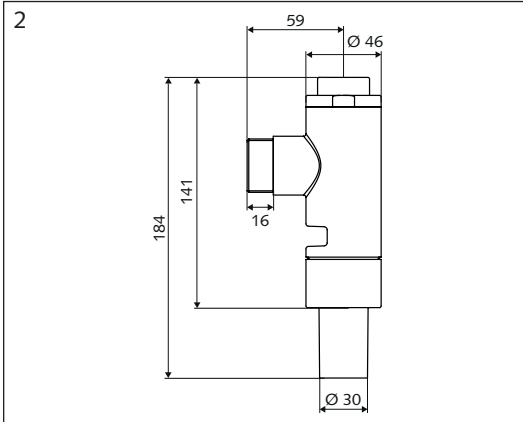
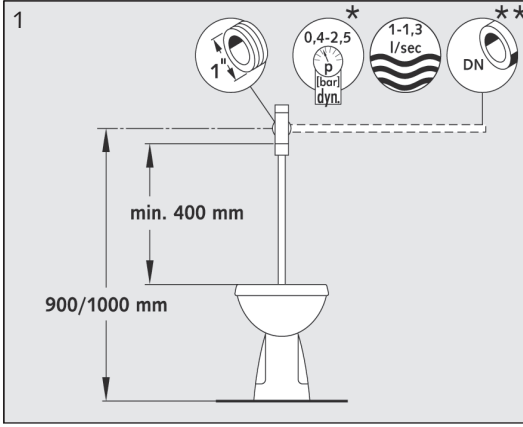
**(AR) تعليمات حول التجميع والخدمة للوازم المراحيض المثبتة على
الحائط والتي تعمل بالضغط المنخفض ذات
قطر أسمي 25**

رقم السلعة: 02 254 06 99 / 02 245 06 12

مطلية بالكروم، بدون صمام عازل

Made in Germany

 **SCHELL**



Spülrohr, Innendurchmesser 30 mm, bauseits
 Flush pipe, inside diameter 30 mm, at place of installation
 أنبوب شطف وغسل بقطر داخلي 30 مم، في مكان التركيب

(D)

Technische Hinweise:

1. Niederdruck-Spülarmatur,
 DN 25 für Flach- und Tiefspül-WC

Leitungsdimensionierung nach DIN 1988 Teil 3

- * Fließdruck
- ** Dimensionierung der Zuleitung entsprechend verfügbarem Fließdruck bauseits

2. Abmessungen

(GB)

Technical instructions:

1. Low-pressure flush valve,
 DN 25 for flush-out and wash-down WCs

Pipe dimension according to DIN 1988 part 3

- * Flow pressure
- ** Dimension the feed pipe according to the available flow pressure at the place of installation

2. Dimensions

(AR)

تعليمات فنية:

1 صمام للشطف عامل بالضغط المنخفض،

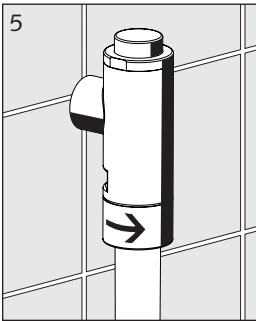
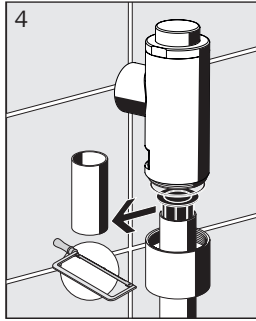
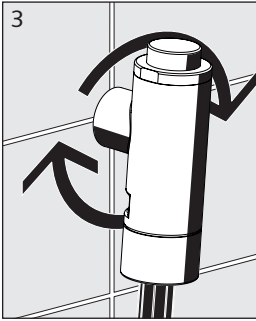
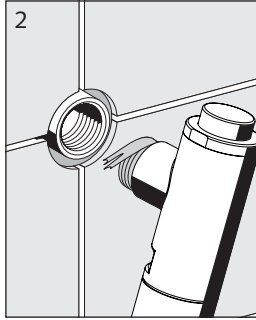
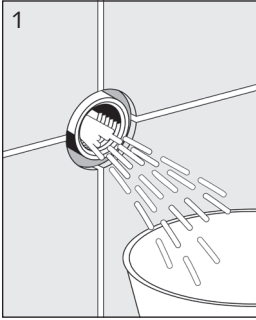
ذات قطر أسمي 25 لشطف وغسل الحمامات

بعد الأنبوب وفقاً للمعايير الصناعية الألمانية لسنة 1988 الجزء 3

* ضغط التدفق

** تحديد بعد ماسورة التغذية وفقاً لضغط التدفق المتوفر في مكان التركيب

2 الأبعاد



(D)

1. Leitung spülen.
2. Gewinde einhanfen.
3. Von Hand eindrehen.
4. Spülrohrlänge anpassen.
5. Spülrohrverschraubung von Hand eindrehen.
6. Wasserversorgung herstellen und kontrollieren.

(GB)

1. Flush the water piping.
2. Hempen the thread.
3. Screw-in manually.
4. Adapt length of flush pipe.
5. Turn the flush pipe screw connection by hand.
6. Connect and monitor the water supply.

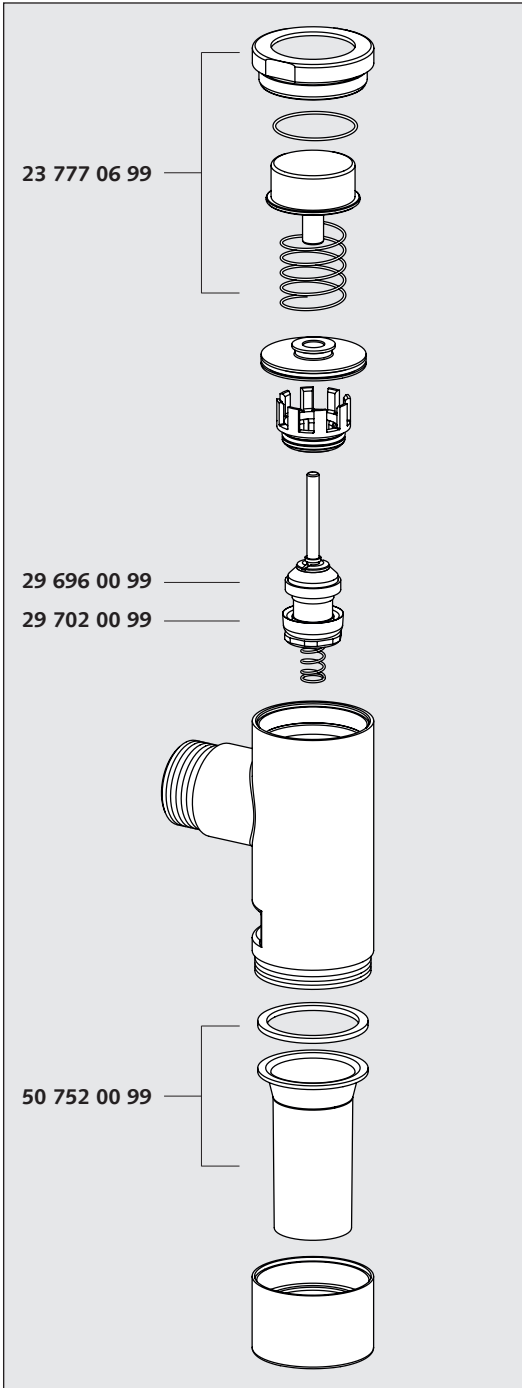
(AR)

- 1 اغسل ماسورة المياه
- 2 لف القلاووظ بالكثان
- 3 ثبته بتدويره يدوياً
- 4 عدل طول ماسورة المياه
- 5 أدر مسمار القلاووظ في ماسورة المياه يدوياً
- 6 قم بالتوصيل وراقب عملية توريد الماء

(D)	Störungen	Abhilfe	Seite	Abb.
	Keine ausreichende Spülung	• Wasserdruck kontrollieren > 0,4 bar	2	1
	Spüler läuft ständig	• Kolben tauschen	5	

(GB)	Malfunction	Remedy	Page	Illustration
	Flushing too low	• Control water pressure > 0,4 bar	2	1
	Permanent flush	• Replace piston	5	

(AR)	الصفحة	التبيان	العلاج	خلل وظيفي
	1	2	• تحكم بضغط الماء < 0,4 بار	الشطف بطيء للغاية
		5	• استبدال المكبس	شطف دائم



- (D)**
1. Betätigungshaube (23 777 06 99)
 2. Kolben
 - 3 Liter (29 702 00 99)
 - 6 Liter (29 696 00 99)
 3. Rohrstutzen (50 752 00 99)

- (GB)**
1. Operating hood (23 777 06 99)
 2. Piston
 - 3 liters (29 702 00 99)
 - 6 liters (29 696 00 99)
 3. Flush pipe connection (50 752 00 99)

- (AR)**
1. غطاء التشغيل
 2. المكبس
 - 3 لتر (29 702 00 99)
 - 6 لتر (29 696 00 99)
 3. توصيل ماسورة الشفط

Werkstoffe / Materials / المواد المستخدمة
 * MS = Messing / brass / نحاس , أصفر
 * Kunststoff / plastic / بلاستيك

(D)

Pflegehinweise:

Zur Reinigung nur milde, seifenhaltige Reinigungsmittel verwenden. **Keine** kratzenden, scheuernden, alkohol-, ammoniak-, salzsäure-, phosphorsäure- oder essigsäurehaltigen Reinigungs- oder Desinfektionsmittel benutzen. **Keine** Reinigung mit Hochdruck- und Dampfstrahlgeräten!

(GB)

Maintenance tips: For cleaning, use only mild cleaning products containing soap. **Do not** use any cleaning or disinfecting products that are abrasive or scouring or which contain alcohol, ammonia, hydrochloric acid, phosphoric acid or acetic acid. Do not clean with high-pressure or steam jet devices!

(AR)

نصائح بشأن الصيانة: من أجل القيام بعملية التنظيف، استخدم فقط منتجات التنظيف الخفيفة والمحوية على الصابون. لا تستخدم أية منتجات تنظيف أو تعقيم كاشطة أو ملمعة أو تلك التي تحتوي على كحول أو الأمونيا أو حامض الهيدروكلوريك أو حامض الفسفور أو حامض الخل. لا تقم بالتنظيف باستعمال أجهزة تعمل بالضغط العالي أو البخار.

SCHELL GmbH & Co. KG
Armaturentechnologie
Postfach 1840
D-57448 Olpe
Tel.: ++49 27 61-8 92-0
Fax: ++49 27 61-8 92-1 99
info@schell.eu
www.schell.eu