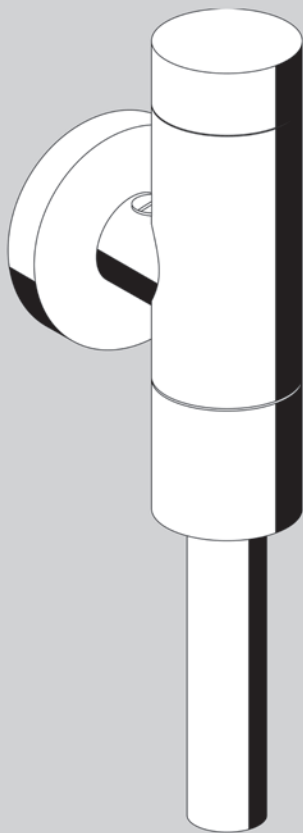


SCHELLOMAT BASIC

Instrucciones de montaje y service / Instruções de montagem e funcionamento /
Montážní a servisní návod / Instrukcja montażowo-serwisowa



(ES) (PT) (CS) (PL)

Fluxor adosado para Urinario DN 15, cromo

Art. N°

02 476 06 99, sin llave de corte con goma de enchufe

02 477 06 99, con llave de corte y goma de enchufe

Modell Benelux:

02 478 06 99, sin llave de corte con campana embellecedora

02 479 06 99, con llave de corte y campana embellecedora

02 483 06 99, sin llave de corte con goma de enchufe

02 484 06 99, con llave de corte y goma de enchufe

Fluxómetro manual de pressão para urinol DN 15, acabamento cromado

Art. N°

02 476 06 99, sem válvula de corte e regulação com emboque exterior

02 477 06 99, com válvula de corte e regulação com emboque interior

Modelo Benelux:

02 478 06 99, sem válvula de corte e regulação com emboque exterior

02 479 06 99, com válvula de corte e regulação com emboque exterior

02 483 06 99, sem válvula de corte e regulação com emboque interior

02 484 06 99, com válvula de corte e regulação com emboque interior

Tlakový splachovač pisoáru pro montáž na omítku DN 15, chrom

Obj.č.

02 476 06 99, bez předuzávěru, s vnitřním připojením

02 477 06 99, s předuzávěrem a vnitřním připojením

Model Benelux:

02 478 06 99, bez předuzávěru, s vnějším připojením

02 479 06 99, s předuzávěrem a vnějším připojením

02 483 06 99, bez předuzávěru, s vnitřním připojením

02 484 06 99, s předuzávěrem a vnitřním připojením

Natynkowa spluczka ciśnieniowa do pisuaru DN 15

Art. nr

02 476 06 99 (bez kurka odcinającego z łącznikiem wewnętrznym)

02 477 06 99 (z kurkiem odcinającym i łącznikiem wewnętrznym)

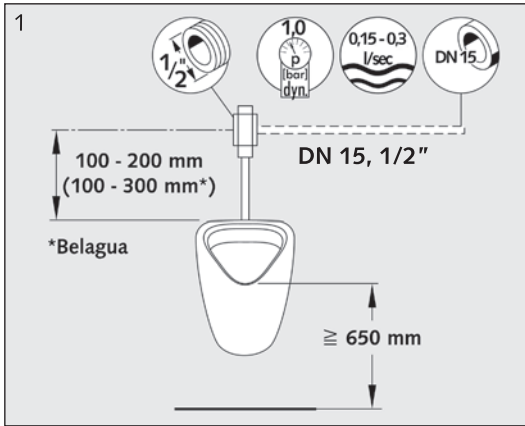
Model Benelux

02 478 06 99 (bez kurka odcinającego z łącznikiem zewnętrznym)

02 479 06 99 (z kurkiem odcinającym i łącznikiem zewnętrznym)

02 483 06 99 (bez kurka odcinającego z łącznikiem wewnętrznym)

02 484 06 99 (z kurkiem odcinającym i łącznikiem wewnętrznym)



(ES)

Indicaciones técnicas:

- Fluxor de urinarios según DIN EN 12541, DN 15 Clase 1,5 y Clase 4 para urinarios según DIN 1390 DIN-DVGW BP0378 Dimensionamiento de las tuberías según DIN 1988 parte 3 Volumen de descarga 1 - 6 litros regulable

2/3. Dimensiones

Accesorios:

- Tubo de descarga, 300 mm, Art. N° 25 50 722 06
- Unión externa, Art. N° 25 27 820 06

(PT)

Características técnicas:

- Fluxómetro manual de pressão para urinol, de acordo com DIN EN 12541, DN 15 Classe 1,5 e classe 4 para urinol, de acordo com DIN 1390 DIN-DVGW BP0378 Dimensões da tubagem de acordo com DIN 1988 parte 3 Volume de descarga: 1 - 6 L, regulável

2/3. Dimensões

Accesórios:

- Tubo de descarga, 300 mm, Art. N° 50 722 06 99
- Emboque exterior: Art. N° 27 820 06 99

(CS)

Technické pokyny

- Tlakový splachovač pisoáru podle DIN EN 12 541 DN 15 tř. 1,5 a tř. 4 pro pisoárové mísy DIN 1390 DIN-DVGW BP0378 Dimenze přívodu vody dle DIN 1988 díl 3 Množství splachovací vody 1-6 L je nastavitelné

2/3. Rozměry

Příslušenství:

- Splachovací trubka, obj. č. 50 722 06 99
- Vnější spojka, obj.č. 27 820 06 99

(PL)

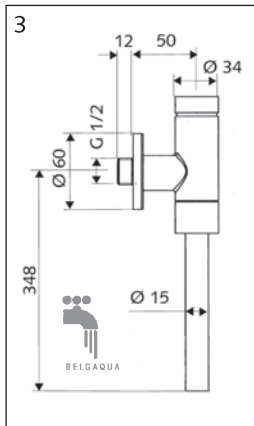
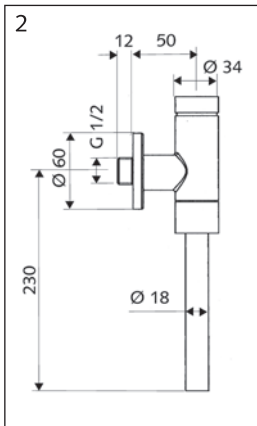
Wskazówki techniczne

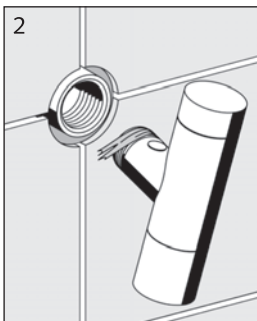
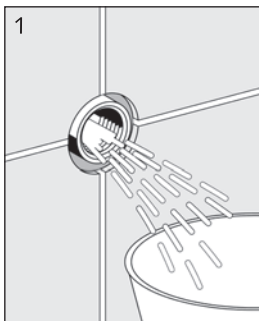
- Spluczka ciśnieniowa do pisuaru zgodnie z DIN EN 12541, DN 15 kl. 1,5 i kl. 4 dla misek pisuarowych zgodnie z DIN 1390 DIN-DVGW BP0378 Wymiarowanie przewodów zgodnie z DIN 1988, cz. 3 Objętość wody spłukującej 1-6 litrów, nastawialna

2/3. Wymiary

Osprzęt

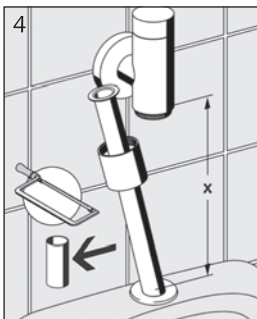
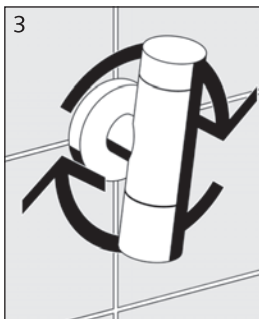
- Rura płuczkowa 300 mm, art. nr 50 722 06 99
- Łącznik zewnętrzny, art. nr 27 820 06 99





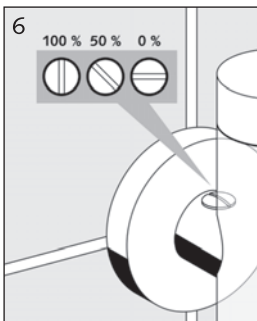
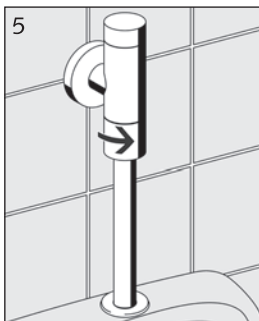
(ES)

1. Purgar las tuberías.
2. Aplicar cáñamo en la rosca.
3. Enroscar a mano.
4. Instalar el tubo de descarga, en caso dado cortar el tubo de descarga ($x + 20$ mm).
5. Apretar la conexión roscada a mano.
6. Abrir la llave de corte, controlar, regular (sólo en 02 477 06 99, 02 479 06 99 y 02 484 06 99)



(PT)

1. Limpar a tubagem.
2. Colocar vedante na rosca
3. Apertar manualmente
4. Instalar o conector do tubo de descarga, cortando-o ao comprimento, se necessário ($x + 20$ mm).
5. Apertar a porca manualmente.
6. Abrir, controlar e regular a válvula de corte (apenas a 02 477 06 99, 02 479 06 99 e a 02 484 06 99)

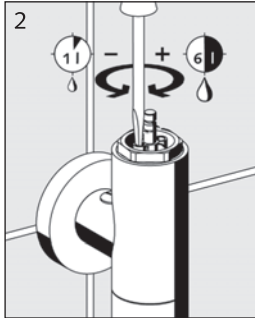
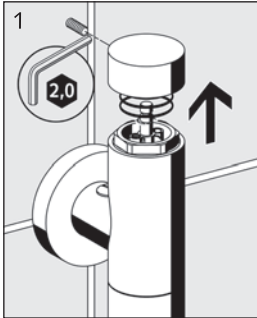


(CS)

1. propláchnout potrubí
2. omotat závit
3. zašroubovat ručně
4. nasadit splachovací trubku, příp. upravit její délku ($x + 20$ mm)
5. šroubení splachovací trubky ručně utáhnout
6. otevřít předuzávěr, zkontrolovat, příp. regulovat (jen u obj.č. 02 477 06 99, 02 479 06 99 a 02 484 06 99)

(PL)

1. Przepłukać instalację
2. Uszczelnić gwint.
3. Wkręcić siłą ręki.
4. Założyć złączkę rury płuczkowej (w razie potrzeby skrócić rurę płuczkową na wymiar $x + 20$ mm)
5. Dokręcić złączkę siłą ręki
6. Otworzyć kurek odcinający, sprawdzić działanie, wyregulować (tylko art. nr 02 477 06 99, 02 479 06 99 i 02 484 06 99)

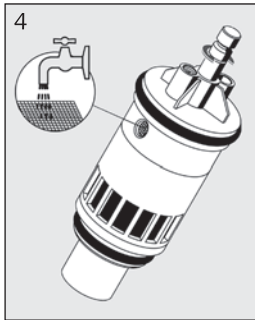
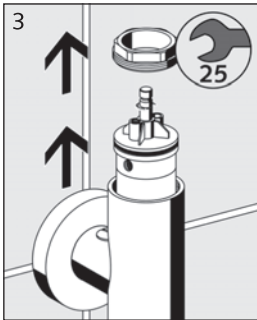


(ES)

1. Desmontar el pulsador de accionamiento.
2. Regular la cantidad de descarga.
3. Desmontar el cartucho.
4. Limpiar el filtro.
5. Regular la llave de corte abierta/cerrada.

(PT)

1. Retirar a tampa do botão.
2. Ajustar o tempo de descarga.
3. Retirar o cartucho.
4. Limpar o filtro.
5. Regular a válvula de corte para abrir ou fechar.

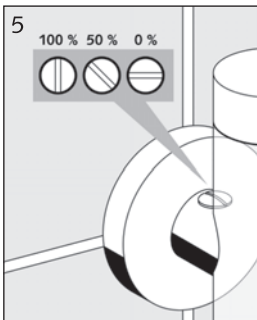


(CS)

1. odstranit ovládací tlačítko
2. nastavit množství splachovací vody
3. vyjmout kartuši
4. vyčistit filtr
5. nastavit předuzávěr – otevřít/zavřít, regulovat

(PL)

1. Zdjąć kołpak naciskowy
2. Ustawić czas spłukiwania
3. Wyjąć wkład
4. Wyczyścić filtr
5. Otworzyć, zamknąć wzgl. wyregulować kurek odcinający



(ES)

Anomalías	Solución	Página	Fig.
Sin descarga suficiente	• Mirar la presión de agua	2	1
	• Mirar la llave de paso	4	5
	• Ajustar la cantidad de descarga	4	2
Demasiado caudal de descarga	• Regular el caudal de la descarga	4	5
Descarga continuamente	• Limpiar el filtro	4	4
	• Sustituir el cartucho	4	3

(PT)

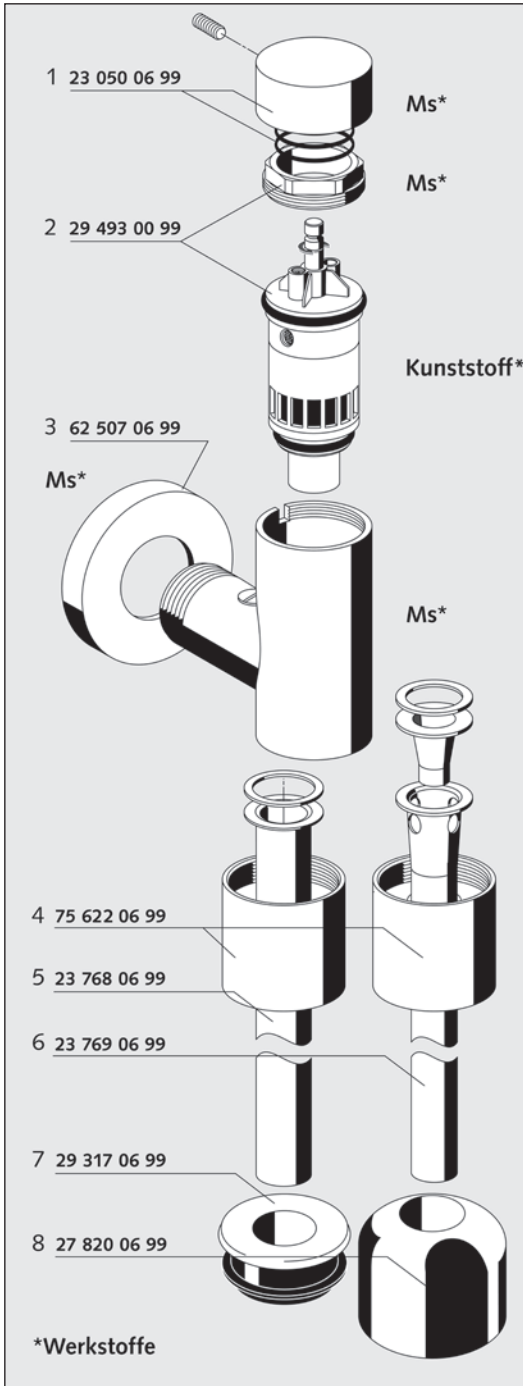
Avaria	Solução	Página	Figura
Caudal insuficiente	• Controlar a pressão de água	2	1
	• Verificar a válvula de corte	4	5
	• Ajustar o volume de descarga	4	2
Caudal demasiado forte	• Regular o caudal	4	5
Caudal fraco	• Limpar o filtro	4	4
	• Substituir o cartucho	4	3

(CS)

Porucha	Oprava	Strana	Obrázek
nedostatečné splachování	• zkontrolovat tlak vody	2	1
	• zkontrolovat předuzávěr	4	5
	• nastavit dobu splachování	4	2
příliš silný splachovací proud	• nastavit splachovací proud	4	5
splachovač stále splachuje	• vyčistit filtr	4	4
	• vyměnit kartuši	4	3

(PL)

Zakłócenia	Czynności zaradcze	Strona	Ilustracja
Niedostateczne spłukiwanie	• Sprawdzić ciśnienie wody	2	1
	• Sprawdzić kurek odcinający	4	5
	• Ustawić czas spłukiwania	4	2
Zbyt silny strumień spłukujący	• Wyregulować strumień spłukujący	4	5
Spłuczka stale przecieka	• Oczyszczyć filtr	4	4
	• Wymienić wkład	4	3



(ES)

1. Pulsador de accionamiento
2. Cartucho, completo
3. Roseta embellecedor
4. Casquillo de conexión del tubo de descarga
5. Tubo de descarga 18 x 200 mm
6. Tubo de descarga 15 x 300 mm (Modelo Benelux)
7. Goma de enchufe
8. Campana embellecedora

(PT)

1. Botão de comando
2. Cartucho completo
3. Roseta
4. Porca do tubo de descarga
5. Tubo de descarga 18 x 200 mm
6. Tubo de descarga 15 x 300 mm (Modelo Benelux)
7. Emboque interior
8. Emboque exterior

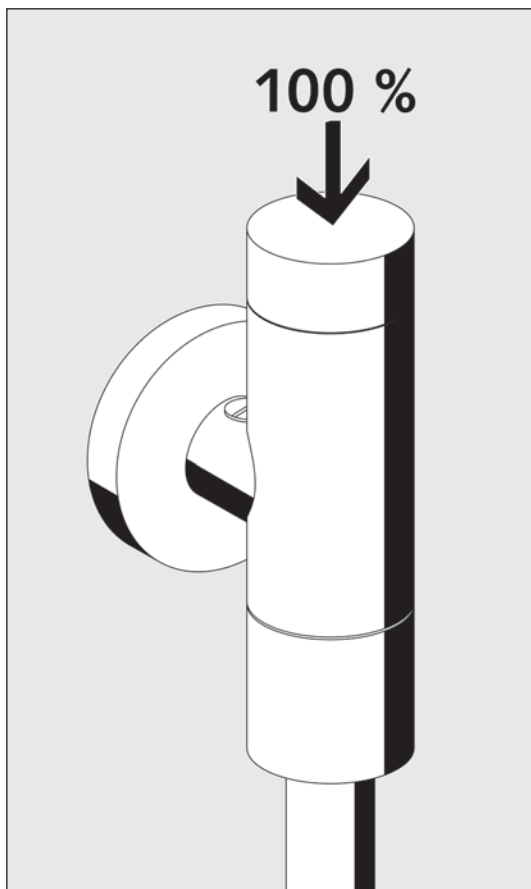
(CS)

1. ovládací tlačítko
2. kartuše, komplet
3. rozeta
4. šroubení splachovací trubky
5. splachovací trubka 18 x 200
6. splachovací trubka 15 x 300 (model Benelux)
7. vnitřní spojka
8. vnější spojka

(PL)

1. Kołpak naciskowy
2. Wkład kompletny
3. Rozeta
4. Króciec rurowy ze złączką
5. Rura płuczkowa 18 x 200 mm
6. Rura płuczkowa 15 x 300 mm (Model Benelux)
7. Łącznik wewnętrzny
8. Łącznik zewnętrzny

Materiales / Materialis / Materiály / Materiały
 Latón / Latão / mosaz / Mosiądz
 Material plástico / Plástico / umělá hmota /
 Tworzywo sztuczne



ES PT CS PL

Accionamiento 1 segundo

Premir 1 segundo

Stiskněte na 1 vteřinu

Nacisnąć na 1 sekundę

ES

Indicaciones de mantenimiento:

Como uso común, para la limpieza de las superficies cromadas se utilizan detergentes o Desinfectantes.
¡No limpiar con aparatos de alta presión o de chorro de vapor!

PT

Instruções de manutenção: Use apenas agentes de limpeza ou desinfetantes aprovados comercialmente para a limpeza de superfícies cromadas. Não utilize aparelhos de limpeza com alta pressão ou a vapor!

CS

Pokyny k údržbě. Používejte pouze běžné čistící nebo dezinfekční prostředky, které jsou vhodné pro čištění pochromovaných povrchů. Nečistěte vysokotlakými a paroproudými nástroji!

PL

Wskazówki dotyczące pielęgnacji: Stosować wyłącznie dostępne w handlu środki czyszczące lub dezynfekujące przeznaczone do pielęgnacji powierzchni chromowanych. Nie czyścić myjkami wysokociśnieniowymi lub parowymi!

SHELL GmbH & Co. KG
Armaturentechnologie
Raiffeisenstraße 31
57462 Olpe
Germany
Telefon +49 2761 892-0
Telefax +49 2761 892-199
info@schell.eu
www.schell.eu