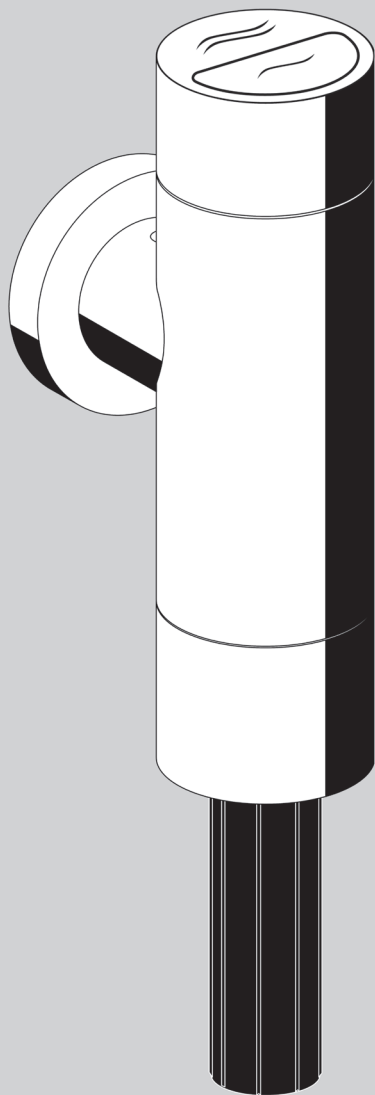


SCHELLOMAT SILENT ECO



HU Szerelési- és szervizelési útmutató

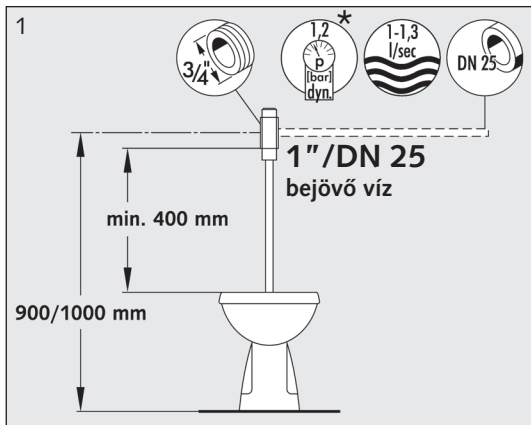
Falon kívüli WC-önlítészelep DN 20

Cikkszám: 02 249 06 99, krómozott
előelzárószelep nélkül

Cikkszám: 02 250 06 99, krómozott
előelzárószeleppel

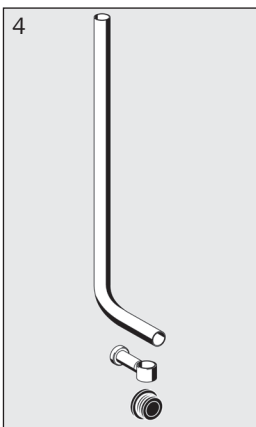
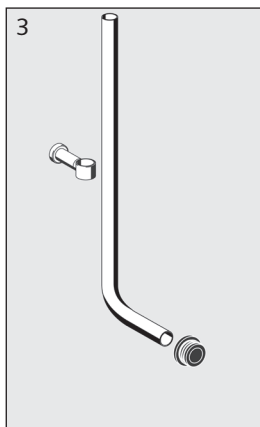
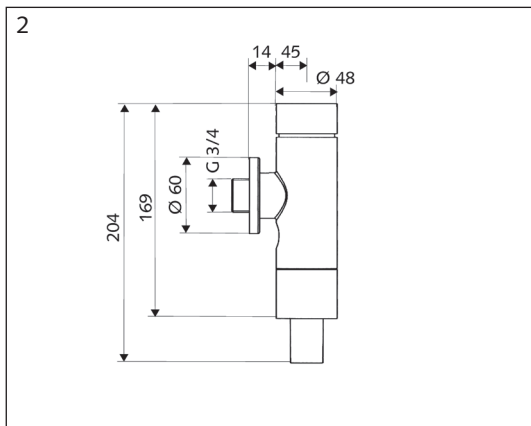
Made in Germany

 **SCHELL**

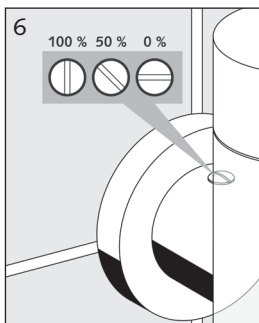
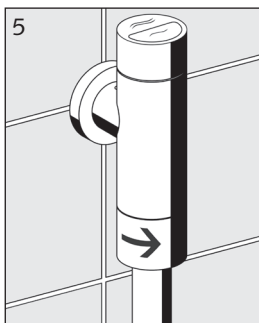
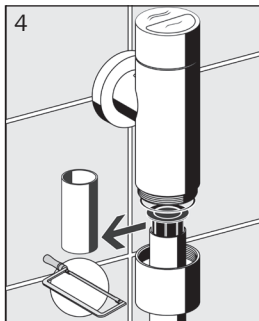
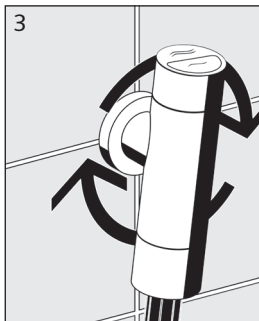
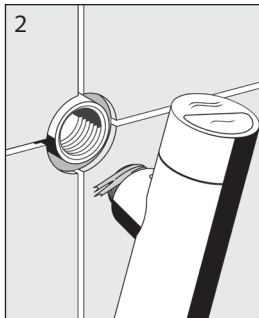
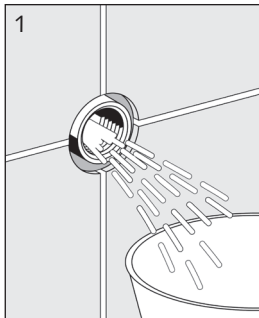


Műszaki útmutató:

1. WC-öblítőszelap a DIN EN 12541 normának megfelelően, DN 20 6. osztály a lapos és mély öblítésű WC-khez DIN-DVGW BP0379
Csövek méretezése a DIN 1988 norma 3. részének megfelelően
Öblítési mennyiség 4,5 – 9 liter között állítható
Takarékos nyomógomb: 3 liter
2. Méretek
3. Öblítőcső garnitúra, cikkszám: 03 209 06 99
4. Alkatrészek:
Öblítőcső 28/26 mm, cikkszám: 03 100 06 99
Falitartó öblítőcsőhöz, cikkszám: 03 203 06 99
WC-belső összekötőelem, cikkszám: 77 101 00 99

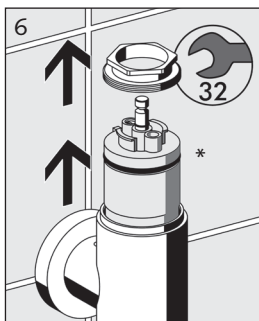
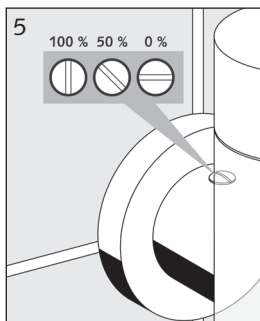
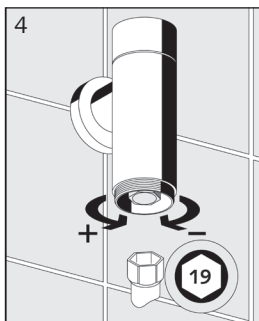
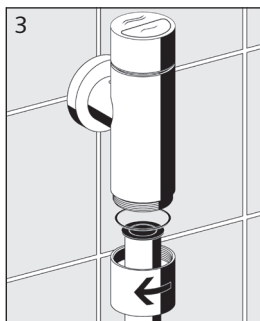
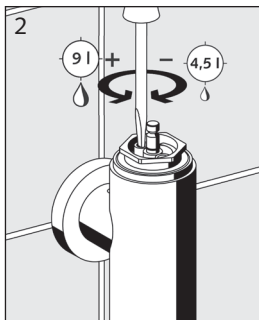
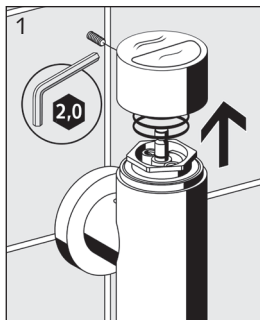


* víznyomás



1. Öblítse át a vízvezetékét.
2. Tömítse a menetet.
3. Csavarja be kézzel az öblítőszelepet.
4. Állítsa be az öblítőcső hosszát.
5. Húzza meg kézzel az öblítőcső csavarzatát.
6. Nyissa meg és ellenőrizze az előelzárószelepet.

Beállítás

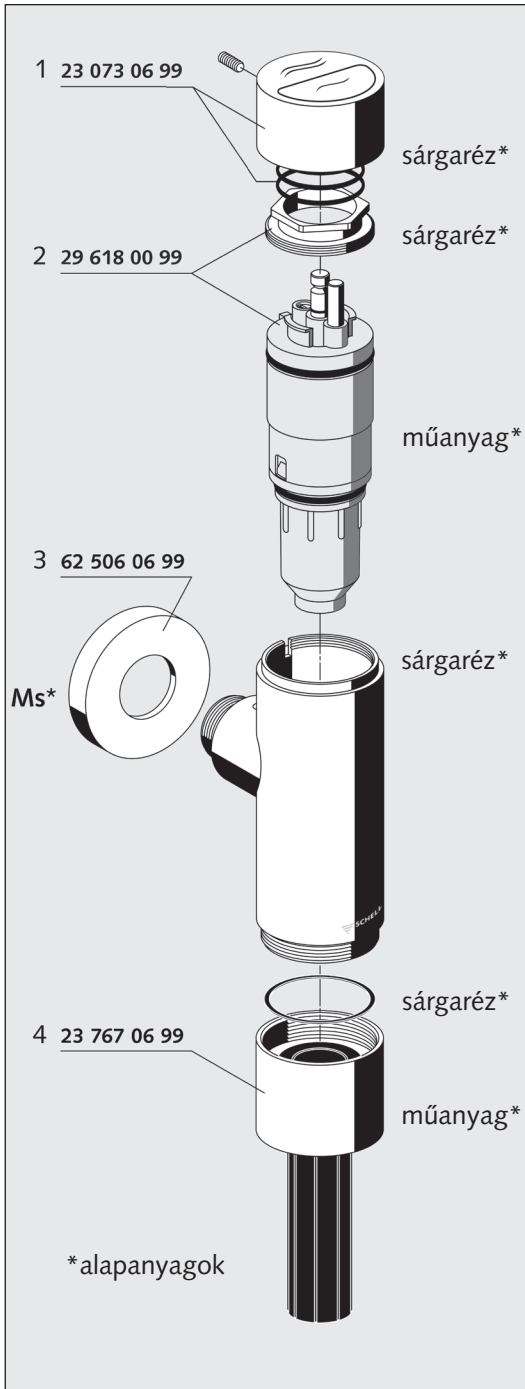


1. Távolítsa el a működtető sapkát.
2. Állítsa be az öblítési mennyiséget.
3. Csavarja ki az öblítőcső csavarzatát.
4. Állítsa be az öblítés erősségét.
5. Kapcsolja ki/be vagy szabályozza az előelzárószelepet (csak a 02 250 06 99 cikkszámú termék esetében).
6. Adott esetben cserélje kis a kartust.

*automatikus tisztítófüvel ellátott kartus

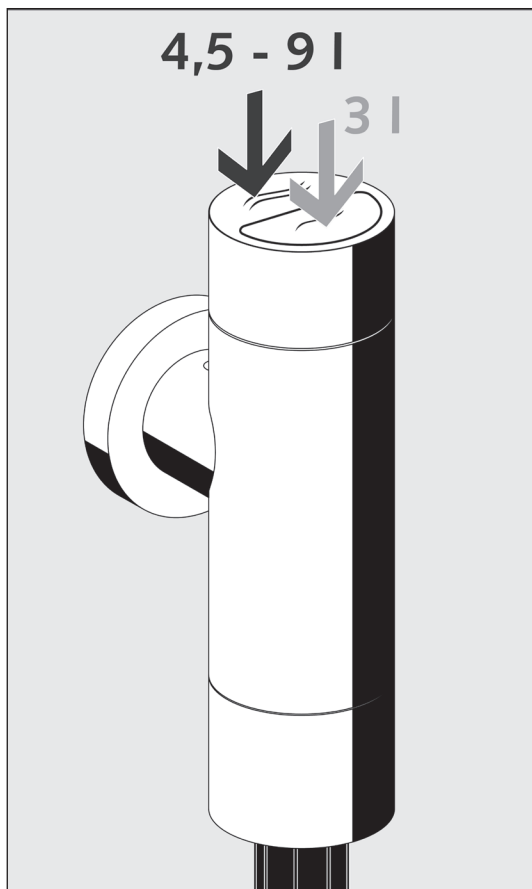
(HU)

Zavar	Zavar elhárítása	Oldal	Ábra
Nem elegendő öblítés	<ul style="list-style-type: none"> • Ellenőrizze a víznyomást • Ellenőrizze az előelzárószelepet • Állítsa be az öblítési mennyiséget • Szabályozza az öblítési erőt (először zárja el az előelzárószelepet vagy a vizet) 	<p>2</p> <p>4</p> <p>4</p> <p>4</p>	<p>1</p> <p>5</p> <p>2</p> <p>4/5</p>
Túl erős öblítési erő	<ul style="list-style-type: none"> • Szabályozza az öblítési erőt 	4	4
Az öblítőselepep folyamatosan ereszt	<ul style="list-style-type: none"> • Cserélje ki a kartust 	4	6



HU

1. Működtető sapka
2. Kartus, komplett
3. Takaróórsza
4. Öblítőcső csavarzat, komplett



HU

Működtetés 1 mp

HU

Ápolási útmutató:

Az ápoláshoz csak gyenge, szappantartalmú tisztítószeret alkalmazzon. **Ne** használjon karcoló, dörzsölő, alkohol-, ammónia-, sósav-, foszforsav-, vagy ecetsav tartalmú tisztító- vagy fertőtlenítőszeret. A takarításhoz ne alkalmazzon magasnyomású eszközöket és gőzborotvát!

A SCHELL „Általános szerelési feltételei” érvényesek, mely megtalálható a www.schell.eu honlapon.

SCHELL GmbH & Co. KG
Raiffeisenstraße 31
57462 Olpe
Germany
Telefon +49 (0) 27 61 / 8 92-0
Telefax +49 (0) 27 61 / 8 92-199
info@schell.eu
www.schell.eu

 **SCHELL**